

早期離職にお困りの中小企業の社長必見！

新入社員の**定着率**を  
**80%**に引き上げる！

# 新入社員 受け入れ研修

2/27(金)

13:30~16:00

教育担当者  
対象

こんなお悩みありませんか？

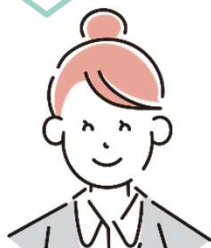
- ☒ 新人がスグに辞めてしまう
- ☒ 新人が仕事をスグに覚えられない
- ☒ 新人の仕事が遅い、ミスも多い

定着率を上げながら「即戦力になる新人」に育てるコツとは？

大変勉強になりました！先輩になる方は受講を勧めます！

新人が自ら考えられるようになり、仕事に余裕が生まれました！

ただ話を聞くだけのものとは違い、とても身になる研修でした。信頼関係を築ける上司になれそうです！



講師

加藤 加奈子 阪田 絵未

(社会保険労務士法人ローム)

受講料

10,000円(税別) …… **顧問先無料**

オンライン(ZOOM) …… **定員70名**

※ご入金後の返金は致しかねます。

※ブレイクアウトセッションは、必ずご参加ください。

セミナーのご質問は 053-444-4604 まで

【WEB申込はコチラ】

【FAX申込はコチラ】

貴社担当支店にチェックしていただき、担当支店にFAXください。

■ローム三島：FAX 053-444-4601 ■ローム静岡：FAX 054-275-2224 ■ローム品川：FAX 053-444-4601  
■ローム湖西：FAX 053-401-4614 ■ローム東京：FAX 03-6271-7393 ■ローム仙台：FAX 022-347-4601  
■加藤事務所：FAX 053-473-7304 ■ローム池袋：FAX 050-3156-0847 ■ローム福岡：FAX 092-435-4601



社名		(ふりがな) 参加者名	
住所	〒		
電話		メール アドレス	

個人情報はセミナーのご連絡、開催・運営を目的とし、利用し、個人情報を第三者に提供・開示は致しません。  
詳しくは、当社ホームページの「個人情報保護方針」及び「個人情報の取り扱いに関して」をご覧ください。

社会保険労務士法人ローム

# 新入社員の定着率

ってご存じですか？

中小企業では、**新卒の約半数が3年以内に離職。**

理由の多くは、仕事や人間関係への不安です。

しかし本当の原因は、

**「関わり方」を知らないまま指導していること。**

コミュニケーションを変えるだけで、  
職場の雰囲気は変わり、定着率は上がります

今日から使える実践研修、ぜひご参加ください。



## 育成能力を身に付けるために必要なことは？



### スグに使える対話練習

94%の参加者が大満足！

仕事はもちろん、友人、家族、恋人との**コミュニケーションが劇的に変わります**。実践的でシンプルな『対話のコツ』を楽しく繰り返し練習し、スグに寝めます。だから成長が実感できます。



### 成功習慣が身につく

世の中には、上手くやるノウハウ。**成功確率をアップするコツ**があります。この研修では、シンプルかつ効果的で、習得しやすいスキルを厳選し対話形式で分かりやすく学びます。そして、仕事、プライベートを通じて繰り返し実践することで、**成功習慣**として身に付いていきます。



### 他社との交流→高めあえる

異業種の方とワイワイ話しながら進めることができます。全く関わりのない方の話を聞くことで新たな発見や驚きがありその刺激が、成長の原動力になります。

## 研修内容



### Point 1 最近の若者への適切な教え方とは？

イマドキの若者の行動特性  
なぜ、人材育成が大切か？



### Point 2 誰でも簡単にできる離職率を下げる話し方とは？

少し会話に使うだけで、新入社員が  
**好意を示す→自信がつく→仕事をするのが楽しく**なっていく魔法の言葉とは



### Point 3 報告・連絡・相談の受け方

毎日の業務の現状と課題、気づきを質問することで、簡単に**自分で考える習慣**が身につくロープレをご用意